

Big Bag-Entleerstation

zuverlässig, sauber
und ergonomisch



Häufige Probleme

Ohne geeignete Entleerstation entstehen Materialreste, ungleichmäßiger Fluss oder Staubentwicklung. Mitarbeiter müssen Big Bags manuell stützen oder bewegen, was zeitaufwendig, ergonomisch belastend und potenziell unsicher ist.

KITZMANN Lösung

Unsere Big Bag-Entleerstation sorgt für kontrolliertes und gleichmäßiges Entleeren direkt in die Fördersysteme oder Vorlagebehälter. Ergonomisches Handling, integrierte Sicherheitsmechanismen und verschiedene optionale Austragshilfen gewährleisten sauberen Materialfluss, Schutz der Mitarbeiter und effiziente Prozesse.

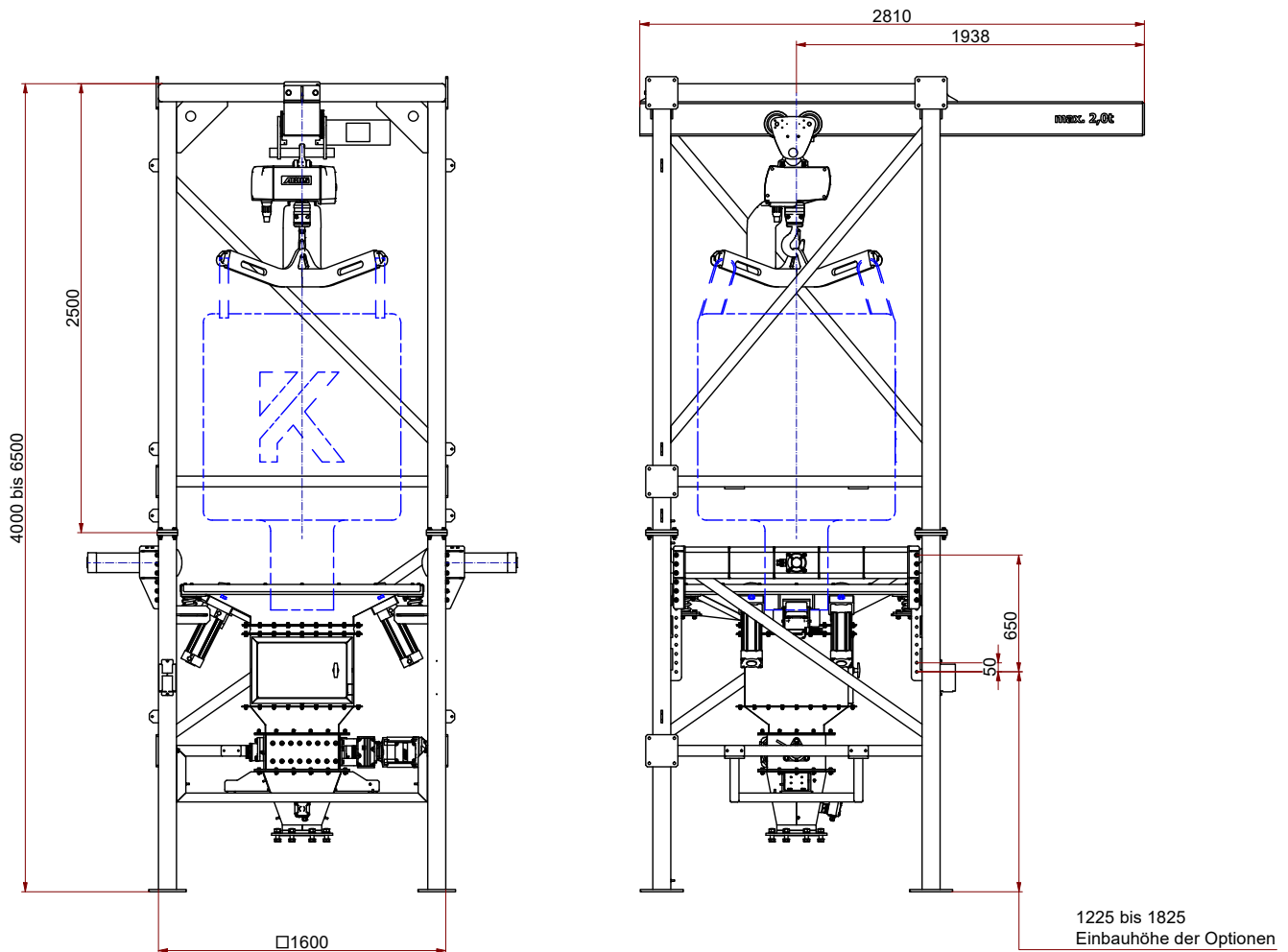
Merkmale

- Entleerung handelsüblicher Big Bags bis 2.000 kg über stabiles Lastkreuz mit Kran-einhebung
- Produktabhängige Aufnahme- und Öffnungseinrichtungen (inkl. Schneidvorrichtung für Bags ohne Entleeröffnung und pneumatische Bumper als Entleerungshilfe möglich)
- Vielfältige Austrags- und Fördersysteme zur Weiterleitung in den Produktionsprozess
- Erweiterbares Grundgestell mit Anreihgestellen, Gestellhöhe bis 6.500 mm
- Technisch staubarme Aufnahmewanne mit Vibrationsmotor und Aspirationsanschluss

Vorteile

- Hohe Flexibilität durch modulare Bauweise und individuelle Aufnahmeoptionen
- Sauberer und sicherer Entleerprozess dank Staubdichttuch und Aspirationsystem
- Anpassbar an verschiedenste Schüttgüter und Produktionsprozesse
- Robuste Bauweise mit geprüfter Statik für langlebigen Einsatz, auch im Außenbereich

Technische Zeichnung



Kontakt:

KITZMANN GmbH
Gutenbergstraße 24 – 29
49525 Lengerich, Germany

T +49 (0) 5481 / 9345-0
E info@kitzmann-gruppe.de



Your process – our technology.
www.kitzmann-gruppe.de