

Big Bag-Entleerstation mit Staplertraverse



Häufige Probleme

Bei der Entleerung von Big Bags entstehen häufig ergonomisch ungünstige und unsichere Arbeitsbedingungen. Oft fehlt eine einfache und zugleich kosteneffiziente Lösung, sodass Improvisationen im Handling notwendig werden. Das erhöht das Unfallrisiko, erschwert die Handhabung schwerer Lasten und führt zu ineffizienten Abläufen im Produktionsprozess.

KITZMANN Lösung

Die Big-Bag-Entleerstation mit Staplertraverse von Kitzmann bietet eine wirtschaftliche und praxisgerechte Lösung. Die Beladung erfolgt komfortabel per Stapler, wodurch ein sicheres und einfaches Handling gewährleistet wird. Dank variabler Höhenverstellung und vielfältiger Ausstattungsoptionen lässt sich die Station flexibel an unterschiedliche Anforderungen anpassen. Das Ergebnis sind sichere Arbeitsbedingungen und ein effizienter, zuverlässiger Entleerprozess.

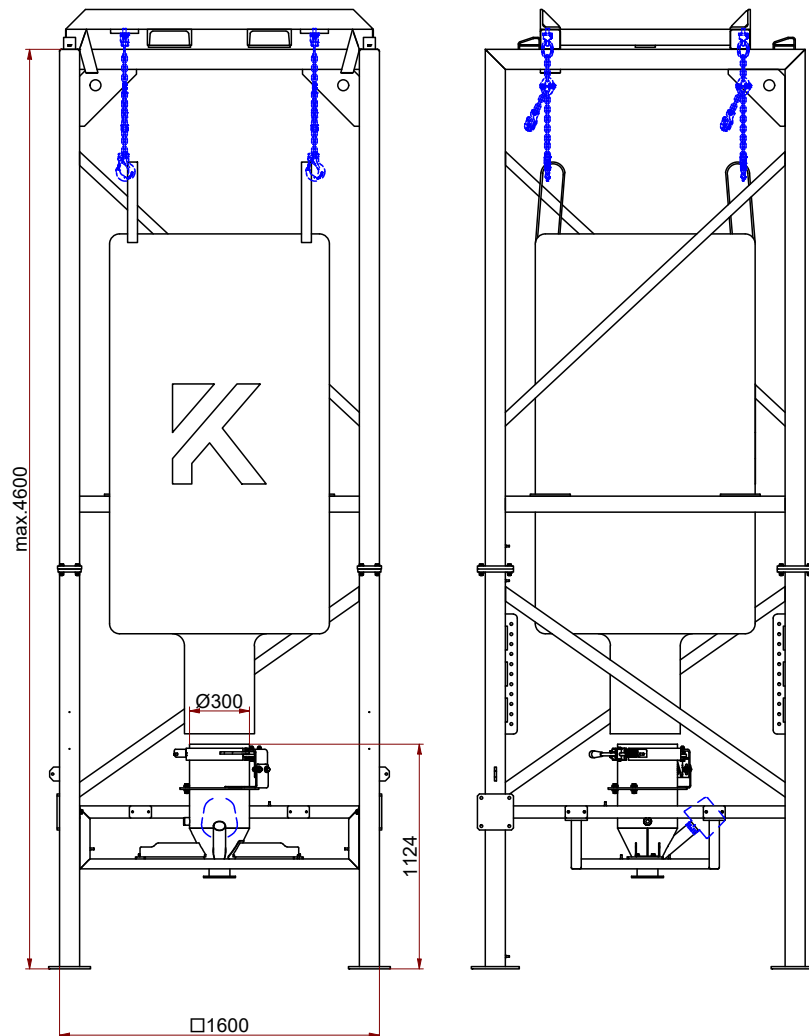
Merkmale

- Zuführung des Big Bags erfolgt über eine, eigens für die Station, entwickelte Staplertraverse
- Gestellhöhe bis 4500 mm in geteilter Ausführung
- Tragfähigkeit bis 2.000 kg
- Produktabhängige Auswahl der Aufnahme- und Big Bag -Öffnungseinrichtungen
- Modularer Aufbau, Optional mit Waage, Blähmanschette, Einhandsackschnalle
- Vielfältige Austrags- und Fördersysteme, als Zuführung in den weiteren Produktionsprozess

Vorteile

- Kosteneffiziente Lösung, rausparend einsetzbar
- Hohe Arbeitssicherheit
- Verbesserung der Prozesssicherheit

Technische Zeichnung



Kontakt:

KITZMANN GmbH
Gutenbergstraße 24 – 29
49525 Lengerich, Germany

T +49 (0) 5481 / 9345-0
E info@kitzmann-gruppe.de



Your process – our technology.
www.kitzmann-gruppe.de